

1. Hvorfor gjøre cytologi?

Det er mange grunner til at denne undersøkelsen kan være nyttig.

Cytologi:

- Øker sjansen for å komme frem til en mer spesifikk diagnose
- Hjelper deg med å forskrive en mer målrettet behandling
- Sikrer forsvarlig bruk av antimikrobielle midler ved å redusere tendensen til å dispensere en empirisk behandling
- Hjelper deg med å overvåke responsen på behandlingen
- Forbedrer muligheten din til å gi eier mer nøyaktig prognose
- Gir konkrete og visuelle funn du kan presentere for eier, som igjen bidrar til å øke forståelsen og kommunikasjonen
- Gir bedre kliniske resultater og bedre klienttilfredshet

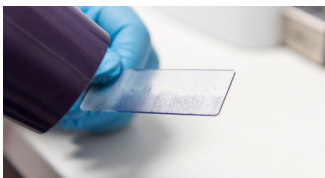
Alt med en teknikk som er rask, rimelig og enkel å gjennomføre på klinikken

2. Klargjør objektglasset

Avhengig av prøvetype bør objektglasset/preparatet lufttørkes (purulent materiale) eller varmfikseres forsiktig med lav varme (voks-/oljeholdig materiale). En hårføner eller en lighter kan brukes til varmfiksing.

Vurder å bruke hansker eller pinsett for å beskytte hendene mot langvarige flekker. Bruk en rask farging, for eksempel modifisert Wright-stain (Diff-Quik®). Husk at prøver hvor du mistenker øreparasitter analyseres uten farging og på lav effekt i mikroskopet.

1. Fiksering: alkohol
2. Løsning I: cytoplasma, eosinofile, rød/rosa
3. Løsning II: nukleær, basofil, blå/lilla



Tips:

- Dypp objektglasset i hver løsning 5-8 ganger
- La overskytende løsning renne ned i glasset og la enden av objektglasset berøre et papirhåndkle. Dette hindrer fortykning av neste løsning
- Etter løsning II dypper du objektglasset i destillert vann eller skyller siden uten prøve på under springen
- Lufttørk, bruk hårføner (lav varme) eller klapp i sugende papir

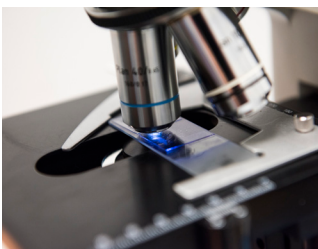
3. Slik bruker du mikroskopet

Begynn med å undersøke den ufargede prøven under lav effekt (x10 objektiv) for å oppdage eventuelle øreparasitter.



Gå videre til de fargede prøvene og se igjennom dem systematisk ved bruk av lav effekt for å velge områder for nærmere inspeksjon med høyere forstørrelse. Årsaksfremkallende organismer som gjærsopp og bakterier kan oppdages ved bruk av tørt objektiv med høy effekt (dvs. x40). For å få mest mulig detalj bør du imidlertid undersøke prøven under oljenedsenkningsobjektiv (x100 objektiv). Det anbefales å påføre dekkglass ved bruk av oljenedsenking.

Du finner flere tips om hvordan du best kan bruke mikroskopet i ørecytologi-casestudien 1 på Dechra Academy

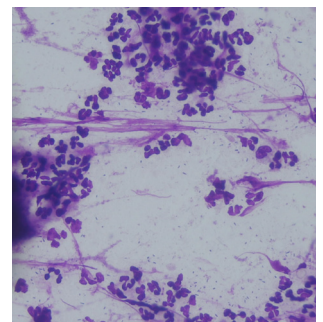
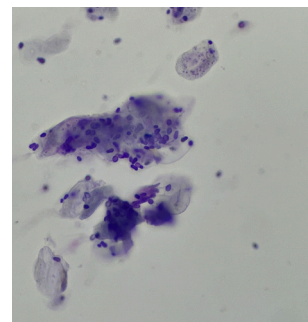


4. Tolkning

Tolkning av cytologiske preparater krever litt erfaring, og jo mer du øver, desto enklere blir det.



- Øv på hvordan du identifiserer inflammatoriske celler og tegn på infeksjon, ulike mikroorganismer samt bevis på biofilm og artefakter
- Ytterligere råd og tips for ørecytologi er tilgjengelig ved å fullføre ørecytologikurset [Dechra Academy](#)



5. 4D -Øremodell

Fortell eier om de cytologiske funnene dine og bruk 4-D øremodellen til Dechra for å illustrere mulige forandringer i hundens ørekanal.



We're all ears.